



SOBHA RESERVÉ

&

RE/MAX
Tepe

İŞBİRLİĞİ İLE...

Neden Dubai'ye yatırım yapılmalı?

- Golden Visa kapsamında uzun süreli oturma vizeleri.
- Dünyada Hoşgörü Bakanlığına sahip tek ülke.
- Dünyada suç oranının en düşük olduğu ülkelerden biri.



**YÜKSEK
KALİTELİ
ALT YAPI**

Altyapıya yatırım yapmak için dünyanın en iyi lokasyonları arasında yer aldı ve Singapur'un ardından üçüncü sırada yer aldı.

İŞ YAPMA KOLAYLIĞI

- Dubai, iş yapma kolaylığı sıralamasında 190 ülke arasında 16. sırada yer almaktadır.

GAYRİMENKUL FİYATLARI

New York, Hong Kong, Londra,
Paris, Singapur ve Tokyo gibi
küresel şehirlerle
karşılaştırıldığında son derece
rekabetçi gayrimenkul fiyatları.



SOBHA

RE/MAX | Değerli Mülklerin
7tepe | 1 numaralı ofisi

DÜNYADA YAŞAMAK VE ÇALIŞMAK İÇİN EN İYİ YER

Dubai, dünya çapında yaşamak ve çalışmak için en iyi yer olarak Expats listesinde 5. sırada yer almaktadır.



SOBHA

RE/MAX | Değerli Mülklerin
7tepe | 1 numaralı ofisi

SIFIR VERGİ

- %0 gelir vergisi, %0 sermaye kazançları vergisi, %0 kurumlar vergisi.

FORTUNE 500 ŞİRKETLERİNİN OFİSLERİ

- Fortune 500 şirketlerinden 196'sının Dubai'de ofisi bulunmaktadır.



SOBHA

RE/MAX | Değerli Mülklerin
7tepe | 1 numaralı ofisi



DÜNYANIN EN İYİLERİ PARMAKLARINIZIN UCUNDA

CANADA ÜNİVERSİTESİ DAHİL OLMAK ÜZERE

DÜNYANIN EN İYİ ULUSLARARASI OKULLARI BU

BÖLGEDE

SOBHA

RE/MAX | Değerli Mülklerin
7tepe | 1 numaralı ofisi



DUBAİ HAVALİMANI

90 milyondan fazla yolcu ile dünyanın
En Yoğun Uluslararası Havalimanı
seçildi.



DÜNYANIN MERKEZİNDE

- 4 Saatlik Uçuş - dünya nüfusunun %31'inden ve küresel GSYİH'nin %11'inden.
- 8 Saatlik Uçuş - dünya nüfusunun %76'sından ve küresel GSYİH'nin %53'ünden.

ÇOK KÜLTÜRLÜ TOPLULUK

- Yaklaşık 200 millete ev sahipliği yapmaktadır.



SOBHA

RE/MAX | Değerli Mülklerin
7tepe | 1 numaralı ofisi

"Sobha Reserve" Projesi

- Totalde 330,000 m2 lik arazide yapılacaktır .





Projenin %25 i sadece yeşil alandan oluşmaktadır.

- 300'den Fazla Villa bulunmaktadır
- Tüm Villalar, çeşitli erişilebilir olanaklara sahip yeşil alanlara açılmaktadır.
- Her villanın kendine ait havuzu ve yeşil alanı vardır.
- Birden fazla yüzme havuzu bulunan 2500 metrekarelik sosyal alanların yüzme havuzların , cafe ve restaurantların olduğu club house bulunmaktadır

Neden Villa tercih edilmelidir ?

- Villalar daha çok uzun süreli oturmak veya yatırım için uygundur.
- Villa topluluğunda olan her şey dahil tesisler ve yeşil alanlar aile yaşamı için en popüler topluluklar arasındadır.
- Aile odaklı sakinler, çok sık kiracı değiştirme zahmetine katlanmadan uzun vadeli getirileri tercih eden yatırımcılar için idealdir.
- Villalarla ilişkilendirilen arazinin değeri zamanla değer kazanarak villanın genel değerini artırır.





Neden Villa tercih edilmelidir ?

- Villalar ile yatırımcılar, apartmanların getirdiği kısıtlamalar olmaksızın, yerleşim düzeninde veya içlerinde veya dışlarında bir dereceye kadar yenileme veya büyük değişiklikler yapma özgürlüğünün de tadını çıkarabilirler.



Ongoing and
Upcoming projects

SOBHA
REALTY



Proje konumu;

- Dubailand, Wadi Al Safa 2'nin kalbinde yer almaktadır.
- Downtown a sadece 15 dakika uzaklıktadır .

SOBHA

RE/MAX | Değerli Mülklerin
7tepe | 1 numaralı ofisi

İçerisindeki sosyal alanlar;

- Botanik Bahçesi
- Köpek parkı
- Statik Açık Spor Salonu
- Barbekü İstasyonları
- Açık Hava Sineması, amfityatro
- Zen Bahçesi, yoga bahçesi
- Yüzme Havuzu, sahil kenarı
- Bisiklet Parkuru
- Kayalıklara tırmanma, engel/pist halatları
- Kaykay parkı, tenis kortu
- Oyun alanı
- Plaj Voleybolu
- Çok Amaçlı Kort
- Kriket sahası



Totalde projede 300 villa vardır .



SOBHA

RE/MAX | Değerli Mülklerin
7tepe | 1 numaralı ofisi

"Sobha Reserve" 4+1 villa planı;

470 m2 villa tipleri

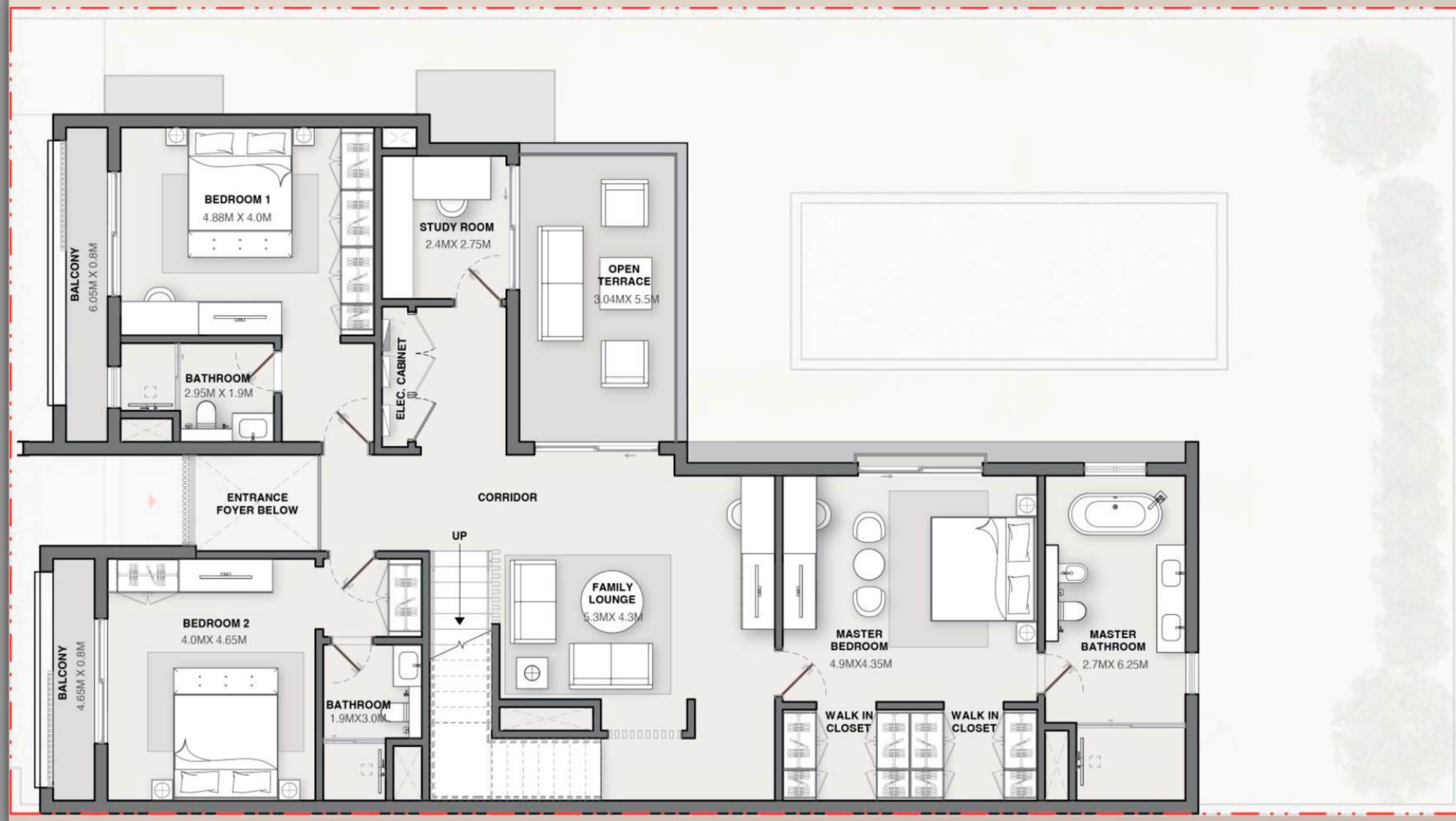


SOBHA

RE/MAX | Değerli Mülklerin
7tepe | 1 numaralı ofisi

"Sobha Reserve" 4+1 villa planı;

470 m2 villa tipleri

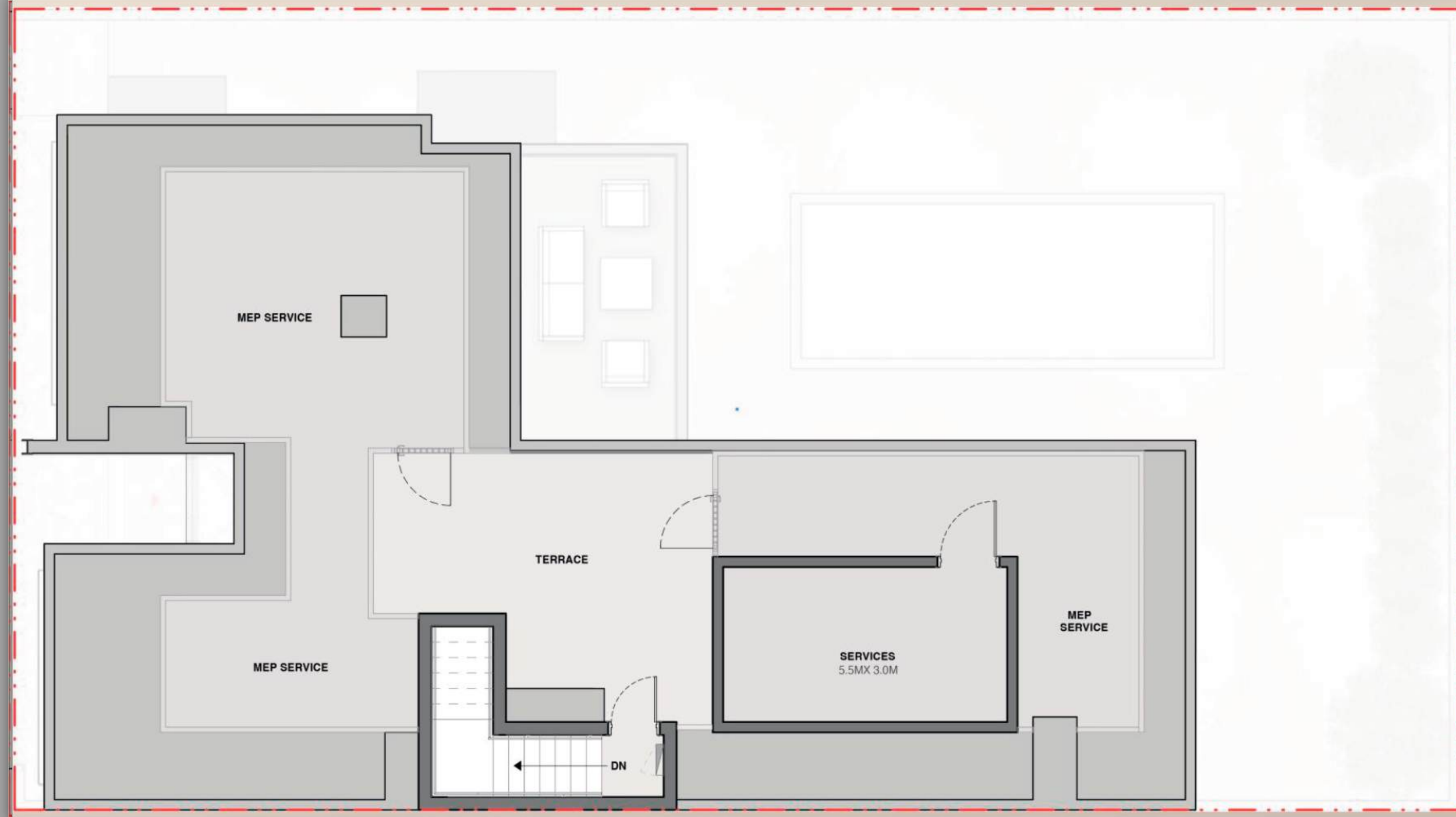


SOBHA

RE/MAX | Değerli Mülklerin
7tepe | 1 numaralı ofisi

"Sobha Reserve" 4+1 villa planı;

470 m2 villa tipleri

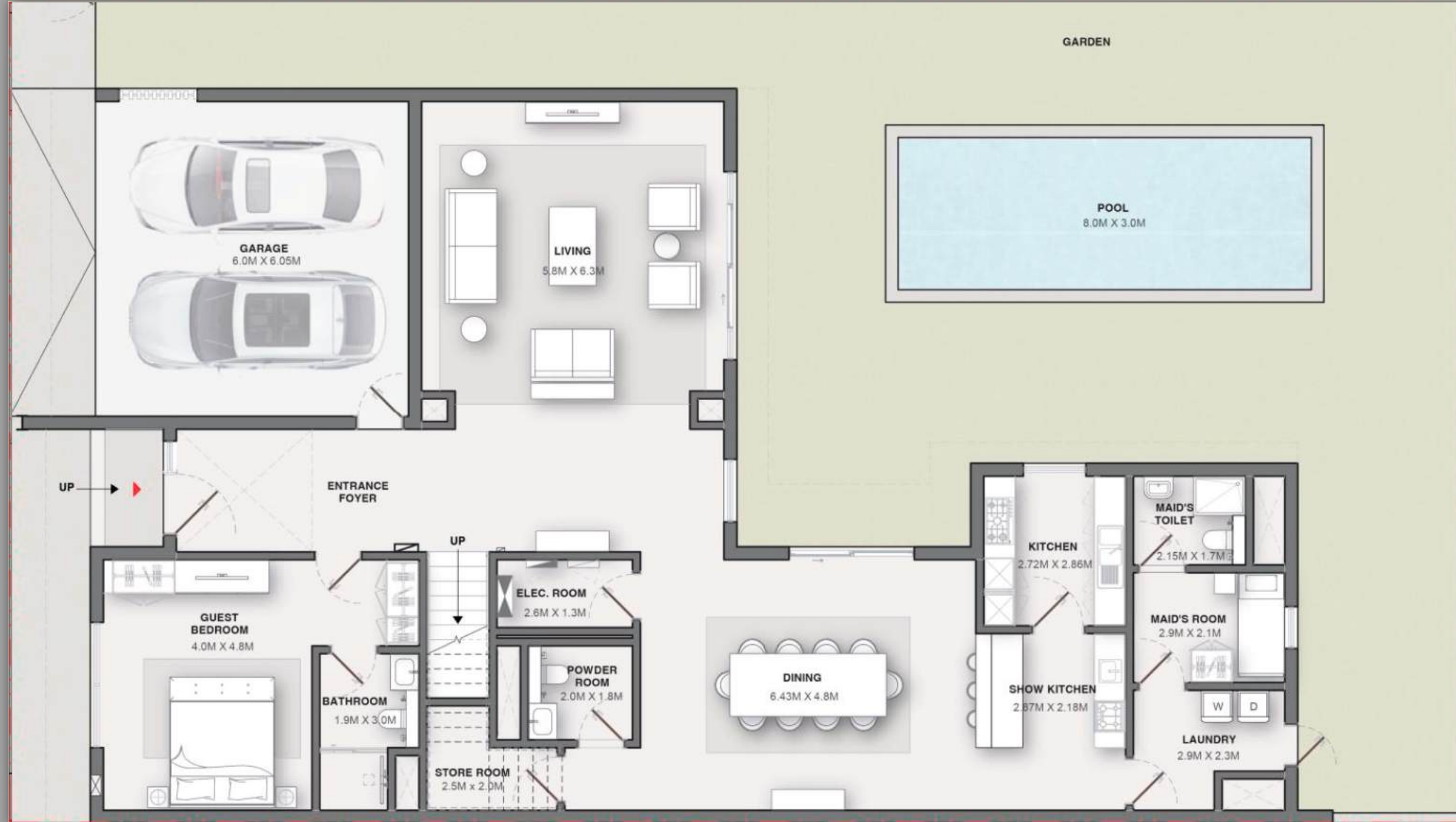


SOBHA

RE/MAX | Değerli Mülklerin
7tepe | 1 numaralı ofisi

"Sobha Reserve" 5+1 villa planı;

536 m2 villa tipleri

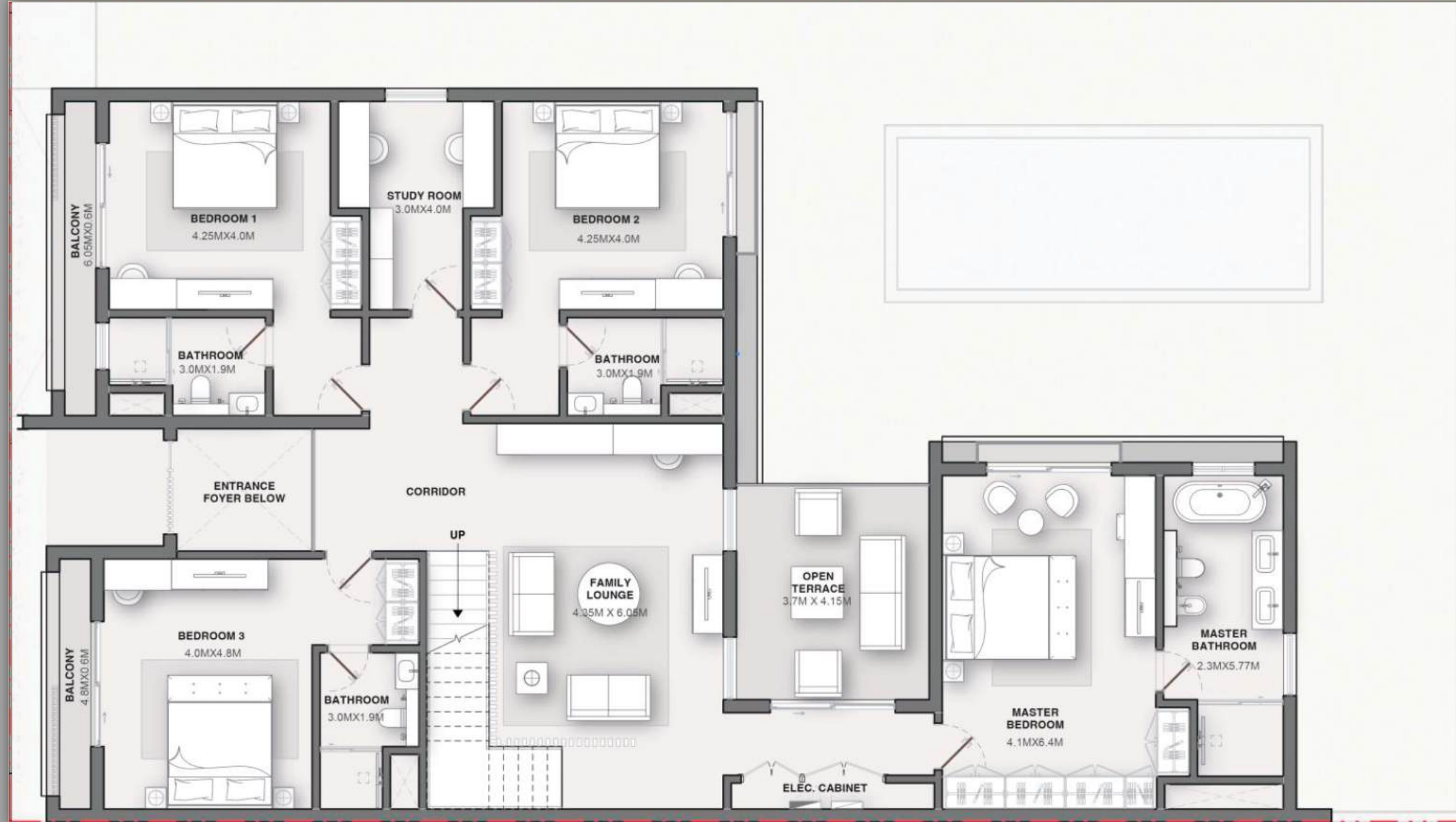


SOBHA

RE/MAX | Değerli Mülklerin
7tepe | 1 numaralı ofisi

"Sobha Reserve" 5+1 villa planı;

536 m2 villa tipleri

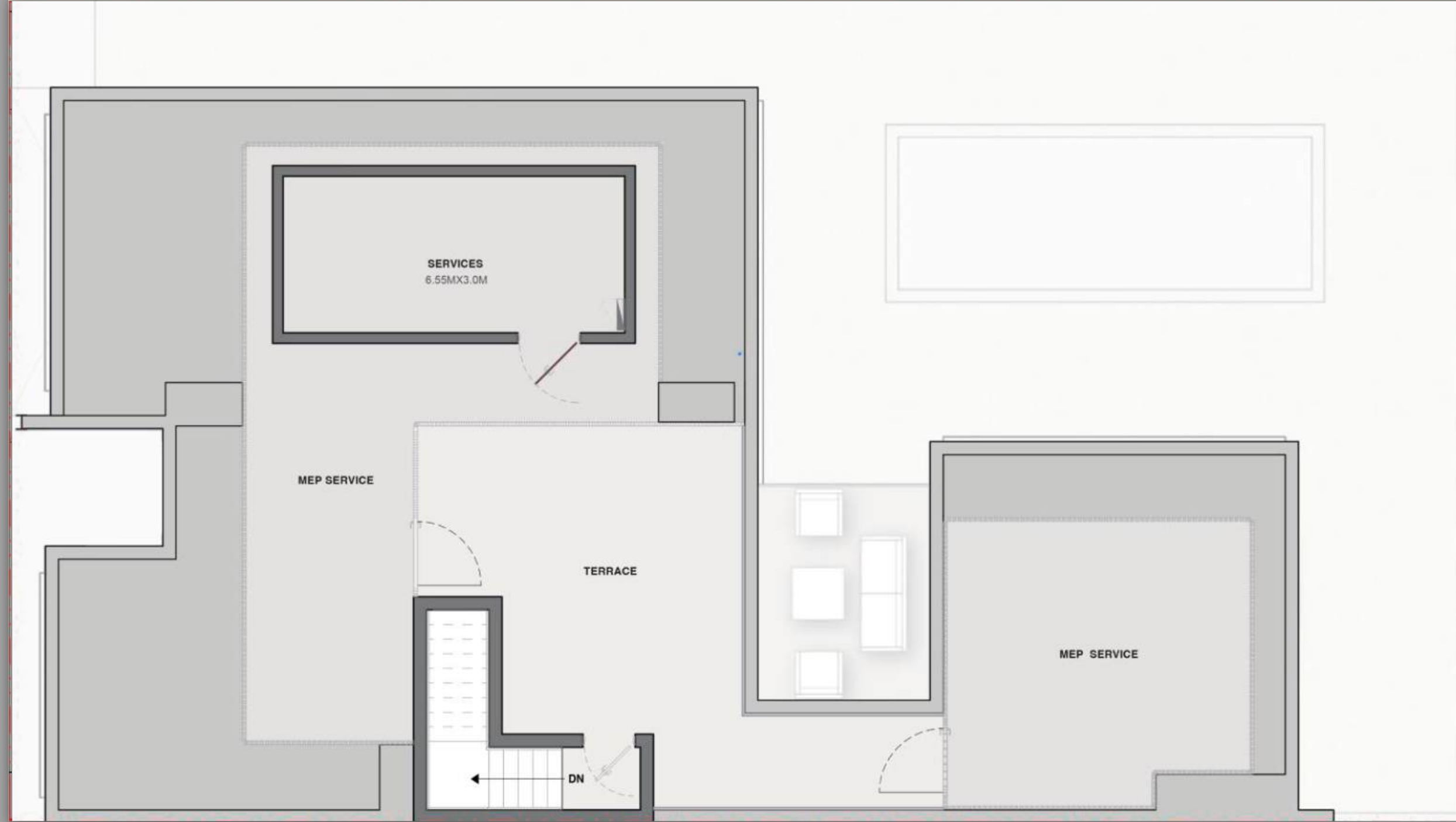


SOBHA

RE/MAX | Değerli Mülklerin
Tepe | 1 numaralı ofisi

"Sobha Reserve" 5+1 villa planı;

536 m2 villa tipleri



SOBHA

RE/MAX | Değerli Mülklerin
Atepe | 1 numaralı ofisi

**SOBHA
RESERVE
PROJESİ İÇİN
SATIŞ
RAKAMLARI ;**

- 4 + 1 villa başlangıç fiyatı ; 1.917.000 dolar ve büyüklüğü minimum 470 m2
- 5 + 1 villa başlangıç fiyatı ; 2.400.000 dolar ve büyüklüğü minimum 536 m2

Ö D E M E P L A N I

4 + 1 4 7 0 m 2 villa örnek alınmıştır. Fiyatı **1.917.000 USD**

| | | |
|----------------|--------------------------|---------------------------------|
| REZERVASYON | %10 = 191.700 USD | Anında sözleşme imzalıyorsunuz. |
| 3 AY SONRA | %10 = 191.700 USD | Sözleşme tarihinden 3 ay sonra |
| 9 AY SONRA | %10 = 191.700 USD | Sözleşme tarihinden 9 ay sonra |
| 15 AY SONRA | %10 = 191.700 USD | Sözleşme tarihinden 15 ay sonra |
| 19 AY SONRA | %10 = 191.700 USD | Sözleşme tarihinden 19 ay sonra |
| 23 AY SONRA | %10 = 191.700 USD | Sözleşme tarihinden 23 ay sonra |
| 27 AY SONRA | %10 = 191.700 USD | Sözleşme tarihinden 27 ay sonra |
| 31 AY SONRA | %10 = 191.700 USD | Sözleşme tarihinden 31 ay sonra |
| ANAHTAR TESLİM | %20 = 383.400 USD | %100 |

2 0 2 6 H A Z İ R A N A N A H T A R T E S L İ M

% 4 tapu masrafı fiyatlara dahil değildir.

SOBHA

RE/MAX | Değerli Mülklerin
7tepe | 1 numaralı ofisi



SOBHA RESERVÉ

&

RE/MAX
Tepe

TEŞEKKÜRLER...